

## 4 Priporočila šolam o ravnanju v povezavi z boleznijo covid-19

### 4.1 Obravnava učenca/dijaka/zaposlenega s sumom na covid-19

Če zbolí učenec/dijak z vročino in drugimi znaki akutne okužbe dihal, v skladu s šolskimi pravili šola obvesti starše. Učenec počaka starše v izolaciji. Dijaka se napoti domov ali počaka starše. Za pot domov naj ne uporablja javnega prevoza.

Učenec/dijak in zaposleni, ki je v stiku z njim, naj upoštevata vse preventivne ukrepe (maska, fizična distanca, higiena rok, itd.). Uporablja naj samo določene sanitarije in umivalnik, ki naj ga v tem času ne uporablja nihče drug.

Starši otroka se posvetujejo z izbranim osebnim zdravnikom otroka. Če zdravnik napoti otroka na testiranje in če je izvid testa negativen, dobi otrok navodila za zdravljenje od izbranega zdravnika in preiskava na covid-19 je zaključena.

Če je pri učencu/dijaku potrjena okužba covid-19, NIJZ prejme prijavo obolenja iz laboratorija oziroma ga o tem obvesti izbrani zdravnik učenca/dijaka. V primeru pozitivnega izvida NIJZ začne voditi epidemiološko preiskavo. Z epidemiološko preiskavo se išče izvor okužbe in identificira ljudi, ki so bili v stiku z obolelim učencem/dijakom v času kužnosti doma, v šoli, dijaškem domu itd.

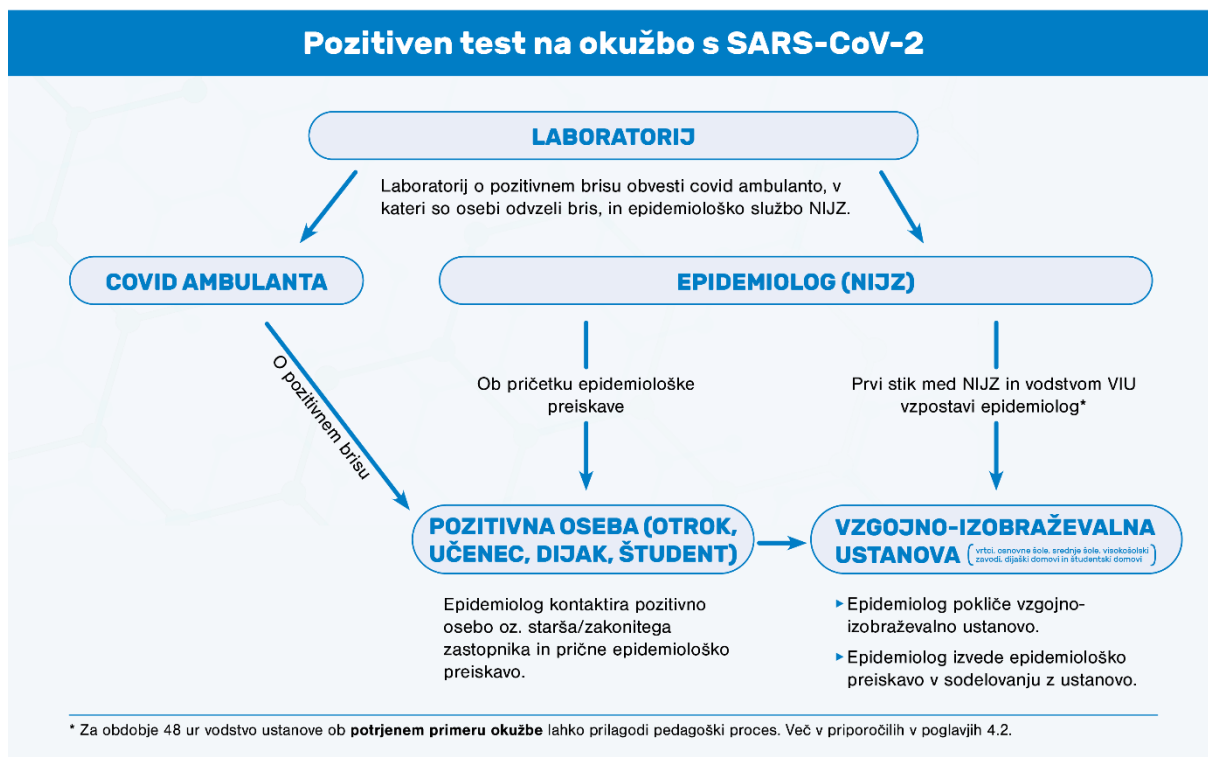
Če zbolí osebje šole z vročino in znaki akutne okužbe dihal, se umakne z delovnega mesta in pokliče izbranega zdravnika. Če je oseba covid-19 pozitivna, izbrani zdravnik oziroma laboratorij o tem obvesti NIJZ, ki začne z epidemiološko preiskavo.

Prostore šole, kjer se je gibal oboleli učenec/dijak in/ali zaposleni s covid-19, se prezračí, temeljito očisti ter razkuži predvsem površine, ki se jih je učenec/dijak/ zaposleni dotikal (pipe, vrvica v WC-ju, kljuke vrat itd.). Priporočila so dostopna na: <https://www.nijz.si/sl/navodila-za-ciscenje-in-razkuzevanje-prostorov-izven-zdravstvenih-ustanov-v-katerih-se-je-zadrzeval>.

### 4.2 Priporočila vodstvom šol za ravnanje v primeru potrjenega primera covid-19

Obveščanje v zdravstveni službi poteka tako, da zdravnik ali laboratorij, ki je pri pacientu potrdil okužbo s covid-19, obvesti območnega epidemiologa, ki potem vzpostavi stik z vodstvom šole, izvede epidemiološko preiskavo in predlaga nadaljnje ukrepe. Potek obveščanja je prikazan tudi na spodnji shemi.

## Pozitiven test na okužbo s SARS-CoV-2



Zaradi obremenitev epidemiološke službe pri obravnavi primerov covid-19 se lahko zgodi, da ta z vodstvom šole, v kateri je potrjen primer okužbe s SARS-CoV-2, vzpostavi stik s krajšim zamikom. V takem primeru lahko ravnatelj šole za oddelek, iz katerega prihaja učenec/ka s potrjeno okužbo s SARS-CoV-2, spremeni organizacijo pedagoškega procesa (npr.: učenje na daljavo za dotični razred), a največ za čas trajanja 48 ur. V tem času bo epidemiološka služba NIJZ izvedla epidemiološko poizvedovanje in predlagala nadaljnje ukrepe za posameznike (npr. karantena) in šolo.

Odgovori na nekaj najpogostejših vprašanj glede ukrepanja v šoli.

### PRIMER 1

*"Ena izmed naših učenk ima sestro, ki je v karanteni. Sestra ne obiskuje naše šole. Kako naj ukrepamo v šoli?"*

Osebam, ki živijo v skupnem gospodinjstvu z osebo, ki ji je bila odrejena karantena, ni odvzeta svoboda gibanja. Zato učenka (sestra osebe v karanteni) lahko obiskuje pouk. Ukrepi v šoli niso potrebni.

### PRIMER 2

*"Naša učenka in cela njena družina so od danes v karanteni. Učenka je bila včeraj normalno pri pouku. Kako naj ukrepamo v šoli?"*

Vaši učenki in njeni družini je bila odrejena karantena, ker je imela visoko rizični tesni kontakt z okuženo osebo. Ukrepi v šoli niso potrebni. V primeru, da bi se pri vaši učenki v karanteni pojavili simptomi okužbe, bo opravila test na okužbo s SARS-CoV-2. V primeru pozitivnega testa bo stekla epidemiološka preiskava, vodstvo šole pa bo prejelo nadaljnja navodila.

### PRIMER 3

*"Pred nekaj minutami so naši delavki na šoli sporočili, da je njen brat pozitiven na covid-19. Delavko smo v skladu z navodili NIJZ, ki jih je dobil brat (karantena za vso družino), poslali domov. Ali moramo izvesti še kakšne dodatne ukrepe?"*

Dodatni ukrepi v šoli niso potrebni. Vaši zaposleni je bila odrejena karantena, ker je imela visoko rizični tesni kontakt s svojim bratom. Vaša zaposlena je obravnavana kot zdrava oseba glede covid-19. Karantene se izvaja za zdrave osebe.

#### 4.3 Izolacija ali osamitev

**Izolacija ali osamitev** je ukrep, ki ga izbrani osebni zdravnik odredi **bolniku** s covid-19. Bolnik ne sme zapuščati doma, omejiti mora stike z drugimi in dosledno upoštevati priporočila za preprečevanje širjenja bolezni.

##### Omejitve v času izolacije:

- Oseba v domači izolaciji ne sme zapuščati doma. Izjema je obisk pri zdravniku. Za obisk zdravnika naj ne uporablja javnega prevoza ali taksijev. Skrbi naj za higieno oziroma razkuževanje rok, uporabljati mora svoj jedilni pribor, higienske pripomočke in brisače.
- Če je možno, se v gospodinjstvu umakne v ločen prostor, uporablja ločeno spalnico in kopalnico. Če te možnosti nima, uporabi kopalnico takrat, ko v njej ni drugih članov gospodinjstva. Po možnosti naj vzdržuje medosebno razdaljo 1,5 metra.
- Izolacija je izjemno pomemben ukrep, ki ga je treba dosledno upoštevati. Bolnik naj v času izolacije počiva, naj ne izvaja težjih fizičnih aktivnosti. Prejema naj zdravila, ki mu jih je predpisal zdravnik. Zaužije naj dovolj tekočine.
- V času izolacije ni dovoljeno sprejemati obiskov, bolnik naj se izogiba stikom z drugimi osebami. Za hišne ljubljence poskrbijo drugi člani gospodinjstva.
- Bolnik v času izolacije spremlja svoje zdravstveno stanje. Če se bolezen poslabša (npr. primer poslabšanje kašlja z gnojnim izpljunkom ali težko dihanje), se **po telefonu čim prej posvetuje z izbranim zdravnikom**. Če ta ni dosegljiv, pokliče najbližjo dežurno ambulanto ali 112.
- Epidemiolog poda navodila za vse člane gospodinjstva. Po navadi so zdrave osebe, ki so imele tesni stik z obolelim (npr. živijo v istem gospodinjstvu), v karanteni. **Zdrave osebe v gospodinjstvu se ne smejo zadrževati v istih prostorih kot bolnik.**

##### Trajanje izolacije:

- Bolnik je v izolaciji oziroma bolniškem staležu najmanj 14 dni ali več, če je potek bolezni težji. Na delovno mesto oz. v vzgojno-izobraževalno ustanovo se vrne, ko je zdrav. O trajanju izolacije odloča izbrani (lečeči) zdravnik.
- **Navodila za osebe v domači izolaciji so dostopna na spletni strani NIJZ:**  
<https://www.nijz.si/sl/navodila-za-bolnika-s-covid-19-ki-ne-potrebuje-bolnisnicne-obravnavave>

#### 4.4 Karantena

**Karantena** je ukrep, s katerim se preventivno, z namenom preprečiti širjenje nalezljivih bolezni, omeji svobodno gibanje sicer **zdravim osebam** in ga odredi Ministrstvo za zdravje. Oseba mora ostati doma oziroma na naslovu, ki ga navede, osebe v skupnem gospodinjstvu brez odrejene karantene pa morajo upoštevati priporočila glede fizičnega distanciranja, osebne higiene zlasti rok, zračenja prostorov ipd. Osebe, ki so v karanteni, prejmejo od NIJZ pisna navodila, kako naj ravnajo. Pisna navodila so dostopna na spletni strani NIJZ:

<https://www.nijz.si/sl/priporocila-za-ravnanje-v-karanteni-na-stalnemzacasnem-naslovu>.

### Omejitve v času karantene

- V skladu z navodili oseba v karanteni ostane doma ali na začasnem naslovu, ki ga je navedla. Oseba ne sme zapustiti bivališča; ne sme v vrtec, šolo, službo ali trgovino, ne sme uporabljati javnega prevoza in taksijev. Prav tako ne sme sprejemati obiskov na domu.
- Z drugimi osebami skupnega gospodinjstva mora vzdrževati medsebojno razdaljo vsaj 1,5 metra. Skrbeti mora za higieno oziroma razkuževanje rok, uporabljati mora svoj jedilni pribor in higienske pripomočke.
- Za hišne ljubljence v domačem okolju naj poskrbijo zdravi člani skupnega gospodinjstva, če je mogoče.
- **Osebam, ki živijo v skupnem gospodinjstvu in jim ni bila odrejena karantena, ni odvzeta svoboda gibanja.**
- **Če otrokom ni bila odrejena karantena, lahko obiskujejo šolo. V šolo naj jih pripelje odrasla oseba, ki ni v karanteni. Oseba, ki je v karanteni, naj bo za čas karantene ločena od otroka in preostalih članov družine.**
- Oseba, ki je v karanteni, kot tudi druge osebe istega gospodinjstva, naj spremljajo svoje zdravstveno stanje in ob pojavu znakov akutne okužbe dihal (npr. slabo počutje, prehladni znaki, kašelj, vročina, težko dihanje) ali drugih bolezenskih znakov čim prej pokličejo izbranega ali dežurnega zdravnika.
- **Če je v skupnem gospodinjstvu tudi zboleli s covid-19, se zdrave osebe v gospodinjstvu ne smejo zadrževati v istih prostorih kot bolnik.**

### Karantena skupine otrok

Če je v skupini ali oddelku šole potrjena okužba z novim koronavirusom pri učencu/dijaku ali zaposlenih, epidemiološka služba pripravi oceno tveganja. Na podlagi ocene tveganja se za ljudi, ki so imeli tesne stike z bolnikom, predlaga karantena na stalnem ali začasnem naslovu.

V celotnem obdobju trajanja karantene učenec/dijak ne sme zapuščati bivališča. V tem času je treba upoštevati priporočila NIJZ za ravnanje v karanteni na stalnem/zčasnem naslovu, ki so objavljena na spletni strani NIJZ (<https://www.nijz.si/sl/priporocila-za-ravnanje-v-karanteni-na-stalnemzacasnem-naslovu>), in navodila za starše otrok, ki jim je bila odrejena karantena: Obvestilo za starše otroka, ki mu je bila odrejena karantena po visoko rizičnem tesnem stiku z osebo s potrjenim covid-19 v vzgojno-izobraževalnem zavodu ([https://www.nijz.si/sites/www.nijz.si/files/datoteke/obvestilo\\_za\\_starse\\_otroka\\_ki\\_mu\\_je\\_bila\\_odrejena\\_karantena\\_vzgojno-izobrazevalni\\_zavodi\\_5\\_13.9.2020.pdf](https://www.nijz.si/sites/www.nijz.si/files/datoteke/obvestilo_za_starse_otroka_ki_mu_je_bila_odrejena_karantena_vzgojno-izobrazevalni_zavodi_5_13.9.2020.pdf)).

Če ima otrok, za katerega je odrejena karantena, sorojenca, za katerega ni bila odrejena karantena, lahko ta normalno obiskuje vrtec/šolo ob izvajanju karantene na priporočen način.

Prav tako lahko roditelj, ki ne bo skrbel za otroka v času karantene, hodi naprej v službo. Odsvetuje se, da za otroka v karanteni skrbijo stari starši.

Starši vsak dan spremljajo zdravstveno stanje otroka in beležijo ugotovitve v tabelo za spremljanje zdravstvenega stanja iz NIJZ. Če se pri otroku v tem obdobju pojavijo znaki akutne okužbe dihal (npr. slabo počutje, prehladni znaki, kašelj, vročina, težko dihanje) ali drugi bolezenski znaki, pokličejo izbranega ali dežurnega zdravnika. **Ob pojavu bolezni pri otroku se karantena spremeni v izolacijo.**

Odreditev karantene za otroke in osebje enega oddelka vrtca ali razreda v šoli zaradi pojava covid-19 pomeni, da preostali oddelki nadaljujejo z delovanjem v skladu s higienskimi priporočili NIJZ.

Ob pojavu novih primerov v sosednjih oddelkih šole epidemiološka služba (NIJZ) ponovno naredi oceno tveganja in predlaga nadaljnje ukrepe.